

カナヘビの体の特ちょう

~~~~~

茶色でおなかは白い。

7年は生きる

【体長】  
赤ちゃんは 6.5cm  
大人は 15.2cm

まっさらの下に毎日下から上  
目をこぼす

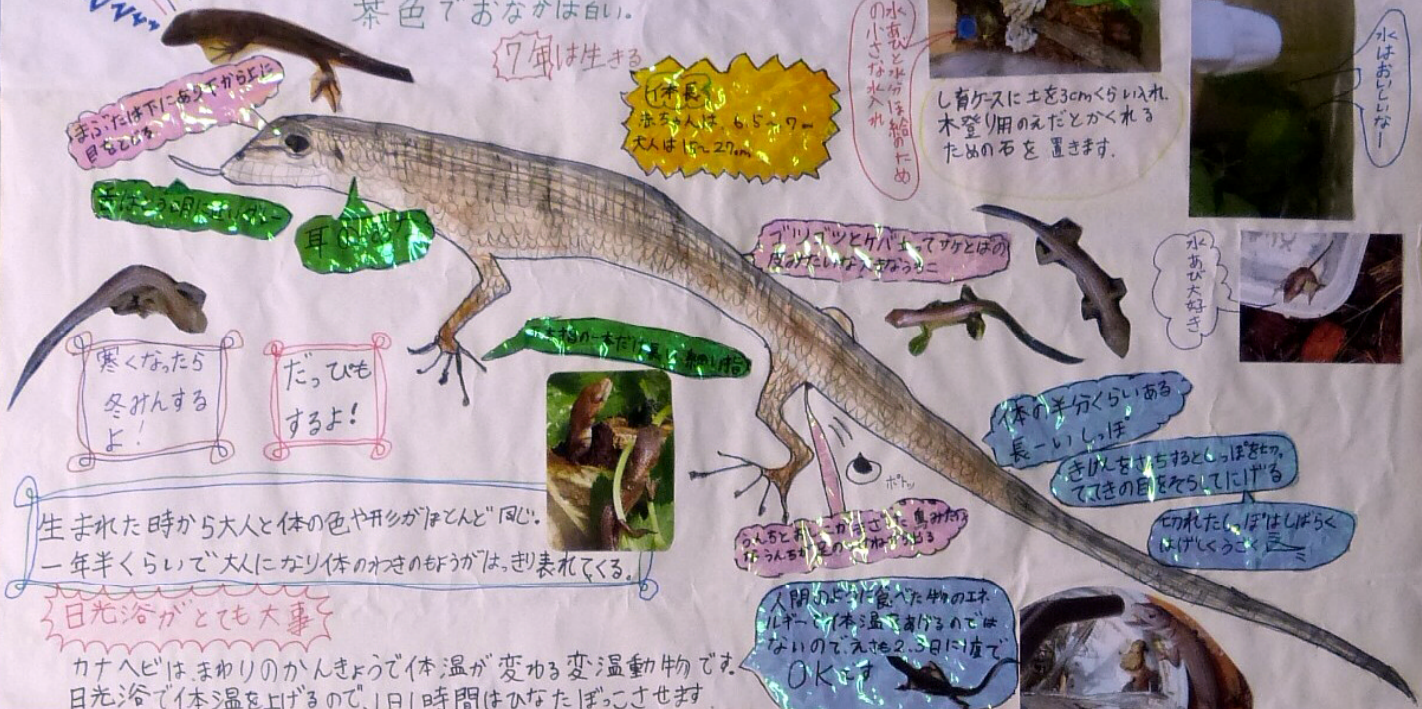
水の量と水分は給餌のため  
の小さな水入れ

しりぞきに土を3cmくらい入れ  
木登り用のえだとかくれる  
ための石を置きます。

葉についた水を飲むので  
しりぞきには草を木登り毎日  
まらして水をかけます

水はおいしいな！

水が大好き



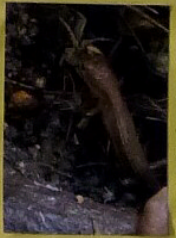
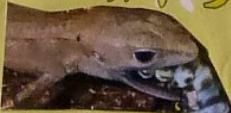
## 《好きなエサBEST5》

- 1 クモ(おいはいれがおきる)
- 2 コオロギの赤ちゃん
- 3 ゴキブリ
- 4 ワラジムシ
- 5 コバエ



## 《食べなかったエサ》

- ・こん虫ゼリー
  - ・ダンゴムシ
  - ・ナメクジ
  - ・ハチ(死がい)
  - ・テンウムシ
  - ・ミミズ
  - ・カタツムリ
  - ・ユガネムシ
  - ・カヌムシ
- 《好きなエサがない時どうしよう食べたエサ》
- ・ガ・カ・ハエ (3種類とも死んだもの)
  - ・セウたトシボ
  - ・アゲハのお虫
  - ・バッタ



## 《わかったこと》

- ・自分の頭より大きいエサでも、くわえる部分があれば(おまよわず)くらいくく。 くらいったまっ頭をあげしくふったりエサを地面にぶんけたりして弱らせてから少しづつ食べる。
- ・赤ちゃんなのに、生きているエサもすごい速さで追いかけてつかまえる。
- ・たとえ遠くにエサがいてもジャンプしたりカゲをたたりするほうすはまるで / \ とター
- ・エサの虫生きていても死んでいても関係ない。でも死んで何日もたった物は食べない。
- ・かたい虫は食べない。
- ・ワラジムシとダンゴムシはにているが、ダンゴムシはかたいし、まけんをさる。知ると丸おてカナヘビがかぶりつく所がないから食べない。
- ・大きい虫でも分け合わない。他のカナヘビが横取りしようとするとおこってみつこもある。
- ・基本的に丸飲み。
- ・食べ終わると頭がら前足の振りまで赤く。



## 《感想》

カナヘビはなつかないと言われていますが、たまごの時から毎日話しかけて大事に育てていけるからみんな手を出すと登って来てくれて、小さなまようりやみたいてとてかわいいです。

もうすぐ冬かんの時其日なので かいてきな冬かん かんきようを整えてあげたいです。

